

ESTACIÓN METEOROLÓGICA COLEGIO LA SALLE

Temperatura [°C]



Max: 30,2

Prom: 21,9

Min: 16,1

Humedad [%]

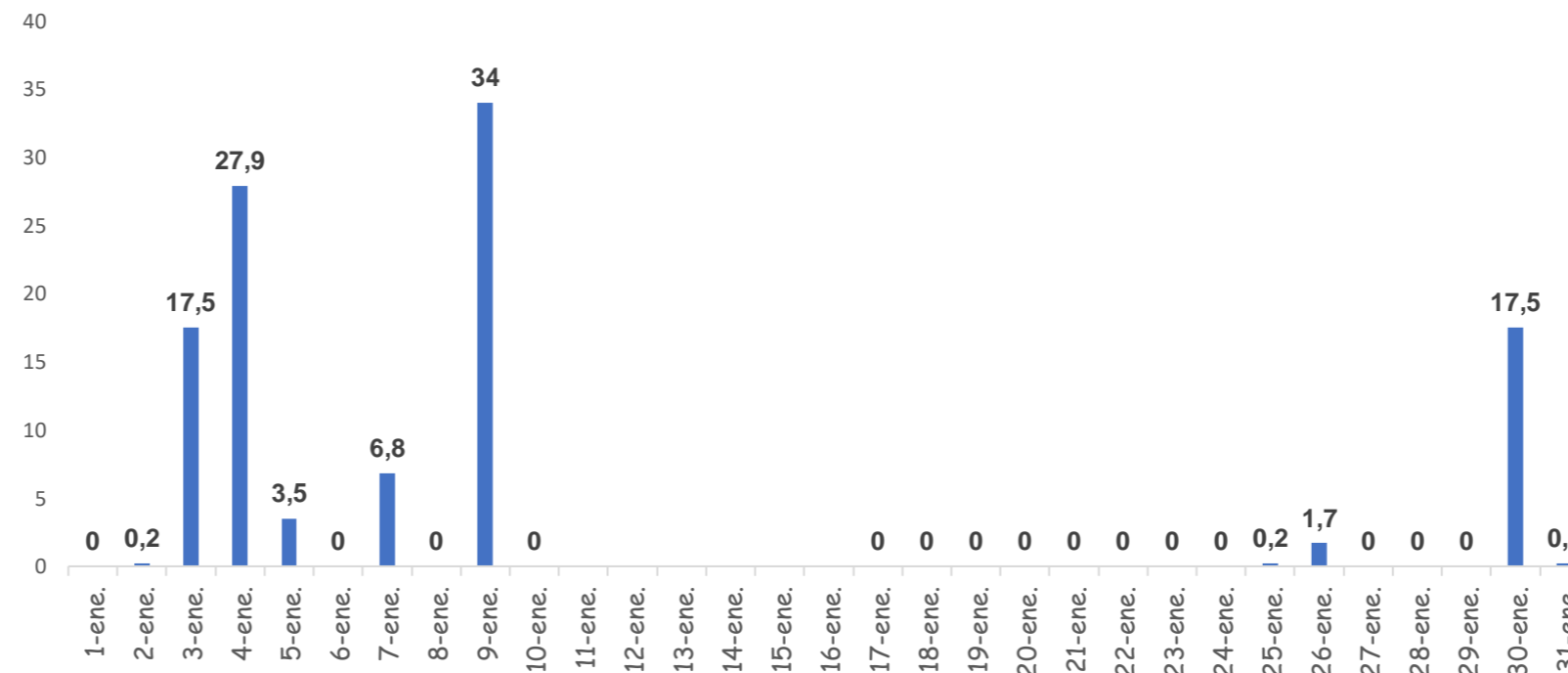


Max: 91

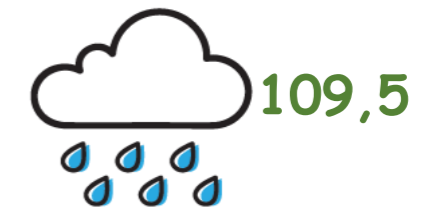
Prom: 69,4

Min: 29

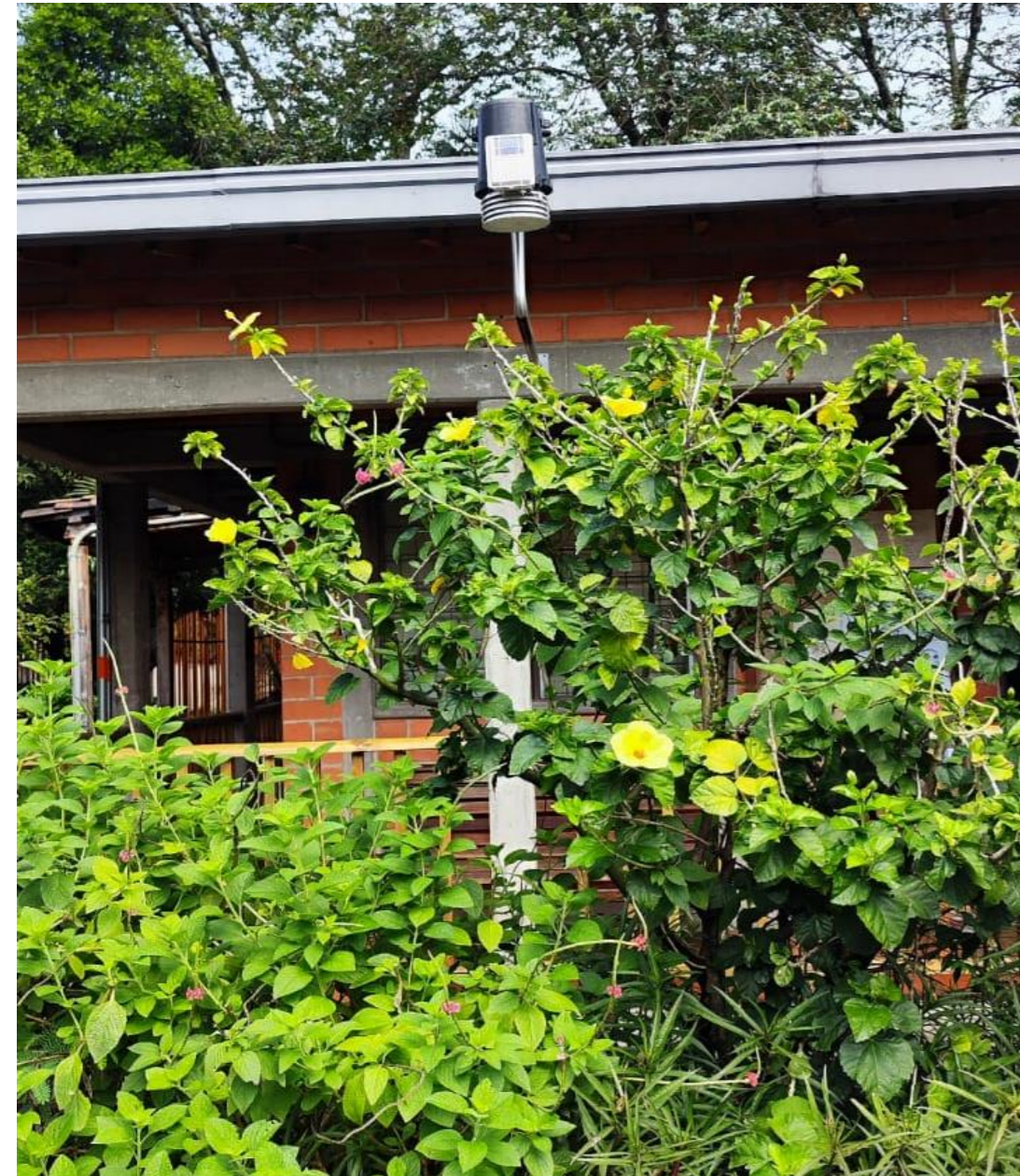
Precipitación acumulada por día [mm]



Precipitación acumulada [mm]



ESTACIÓN METEOROLÓGICA SECRETARÍA DE MEDIO AMBIENTE Y DESARROLLO AGROPECUARIO



Temperatura [°C]



Max: 32,3

Prom: 21,9

Min: 15,2

Humedad [%]

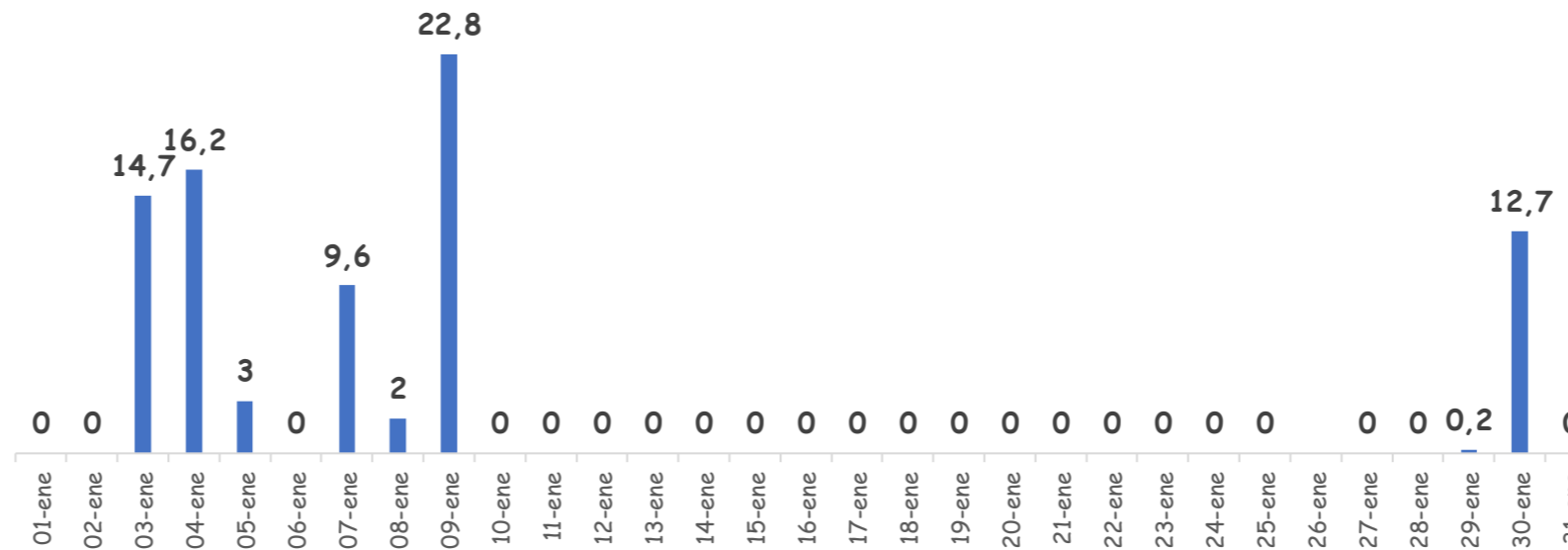


Max: 95,0

Prom: 72,1

Min: 30,0

Precipitación acumulada por día [mm]



Precipitación acumulada [mm]



ESTACIÓN METEOROLÓGICA PARQUE ECOLÓGICO EL SALADO



Temperatura [°C]



Max: 38,5

Prom: 18,0

Min: 12,0

Humedad [%]

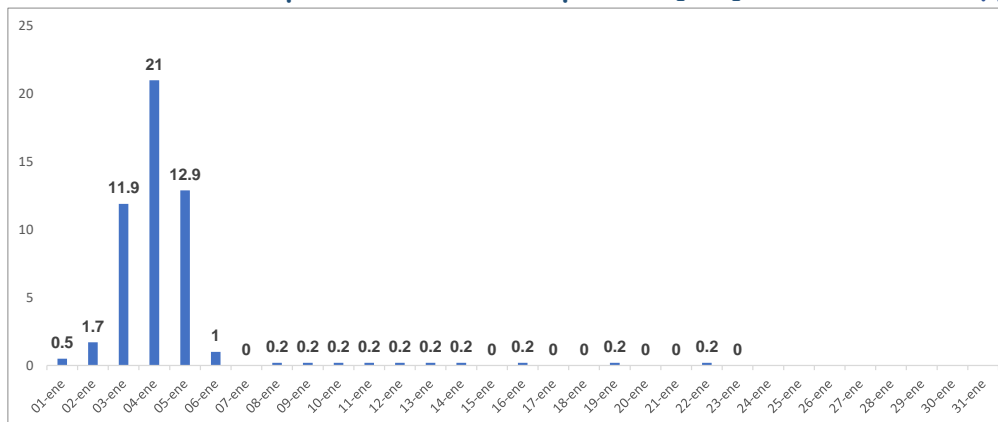


Max: 100,0

Prom: 88,9

Min: 35,0

Precipitación acumulada por día [mm]



Precipitación acumulada [mm]



51,0

ESTACIÓN METEOROLÓGICA ESCUELA CRUZ DEL PORVENIR



Temperatura [°C]



Max: 26,3

Prom: 13,3

Min: 8,5

Humedad [%]

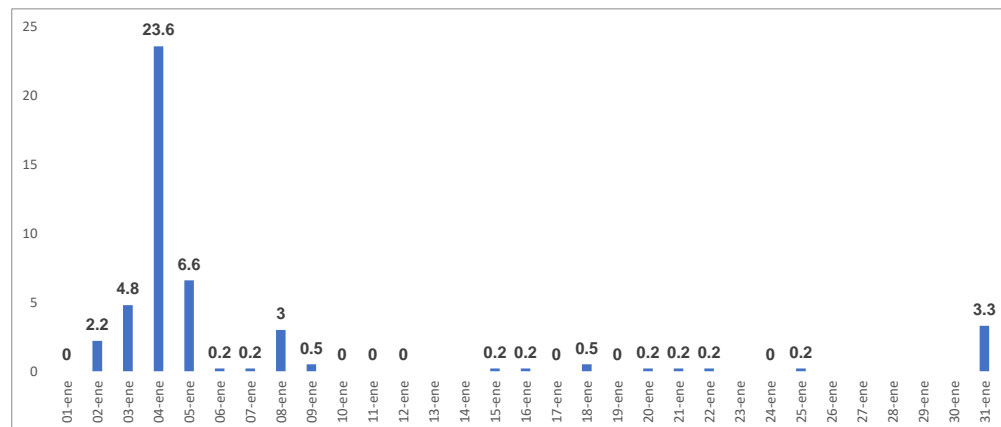


Max: 95,0

Prom: 80,0

Min: 50,0

Precipitación acumulada por día [mm]



Precipitación acumulada [mm]

