

ESTACIÓN METEOROLÓGICA ESCUELA CRUZ DEL PORVENIR

Temperatura [°C]



Max: 21,2

Prom: 14,6

Min: 10,8

Humedad [%]

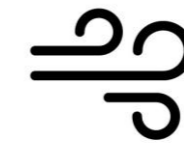


Max: 98,0

Prom: 86,3

Min: 47,0

Velocidad del viento [m/s]

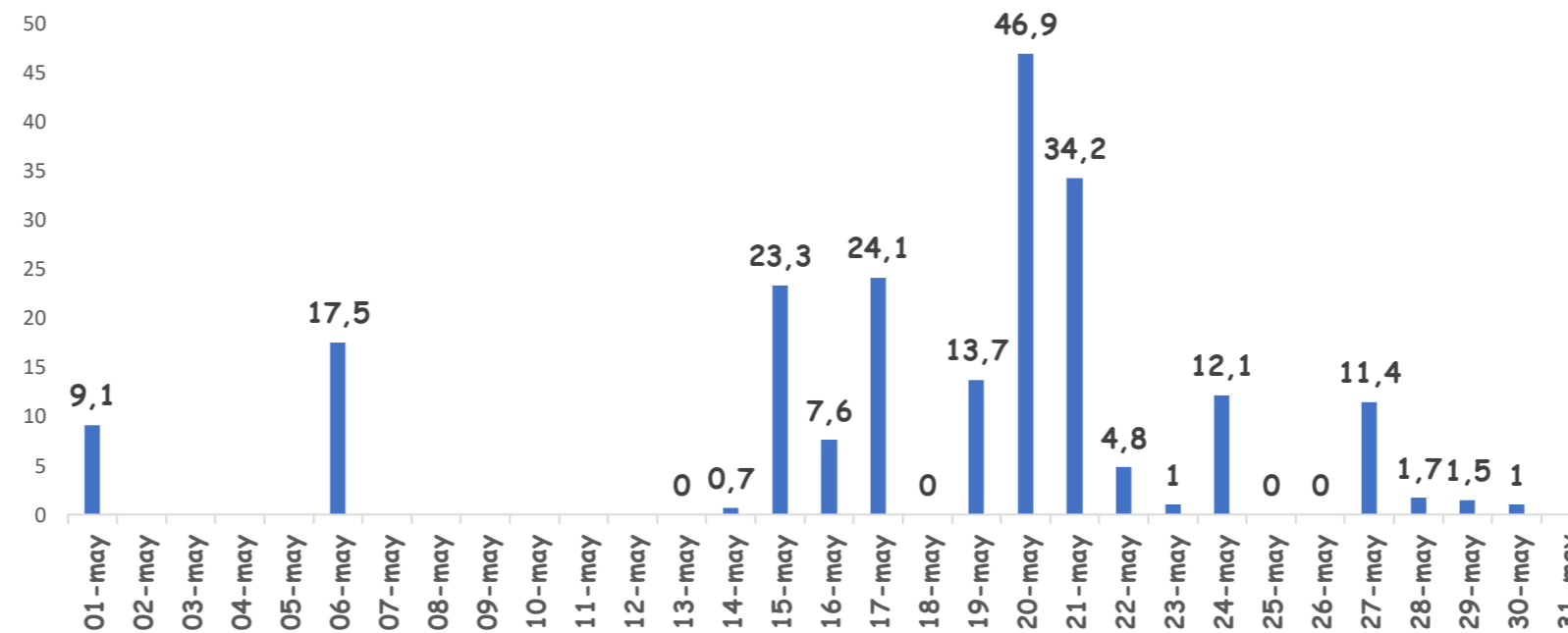


Max: 6,2

Prom: 1,0

Min: 0,0

Precipitación acumulada por día [mm]



Precipitación acumulada [mm]



ESTACIÓN METEOROLÓGICA COLEGIO BENEDICTINO

Temperatura [°C]



Max: 30,7

Prom: 21,3

Min: 16,1

Humedad [%]



Max: 95,0

Prom: 75,6

Min: 30,0

Velocidad del viento [m/s]

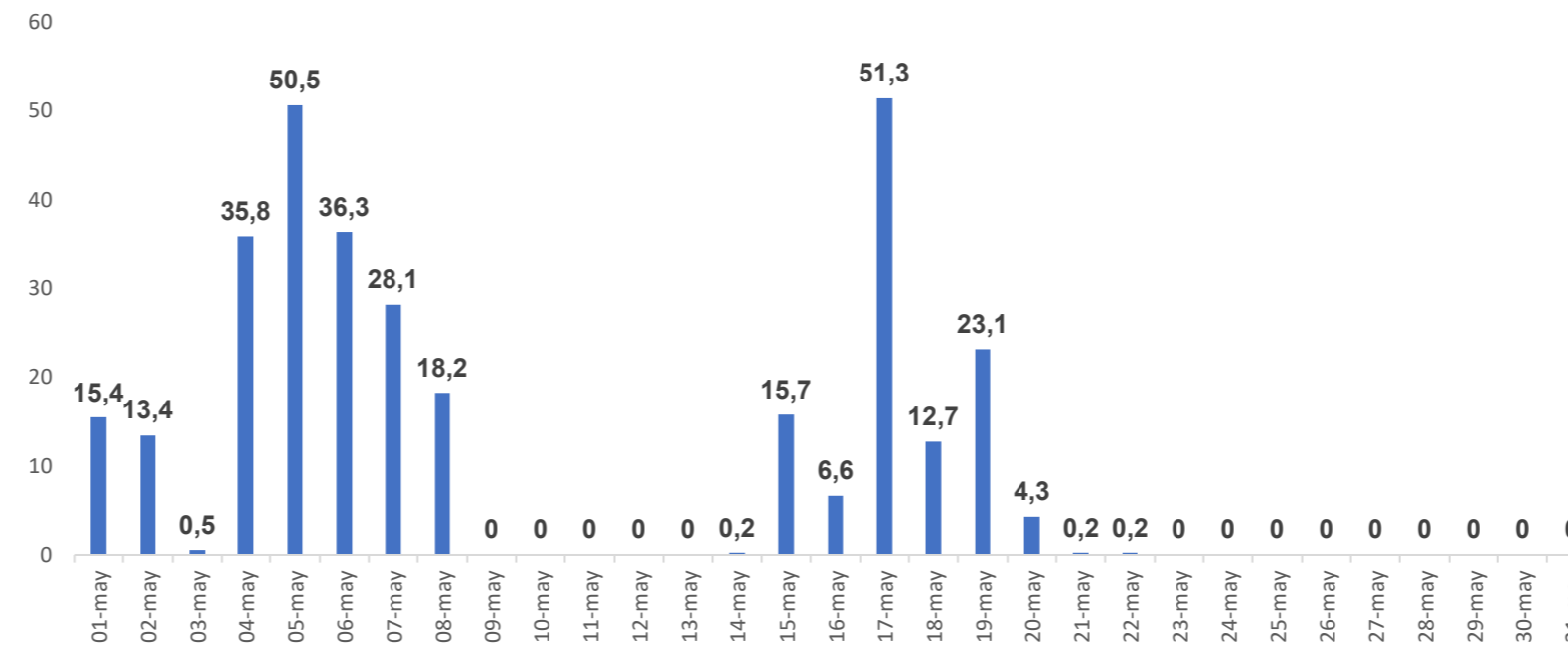


Max: 8,4

Prom: 0,5

Min: 0,0

Precipitación acumulada por día [mm]



Precipitación acumulada [mm]



ESTACIÓN METEOROLÓGICA PARQUE ECOLÓGICO EL SALADO



Temperatura [°C]



Max: 29,5

Prom: 19,0

Min: 13,9

Humedad [%]

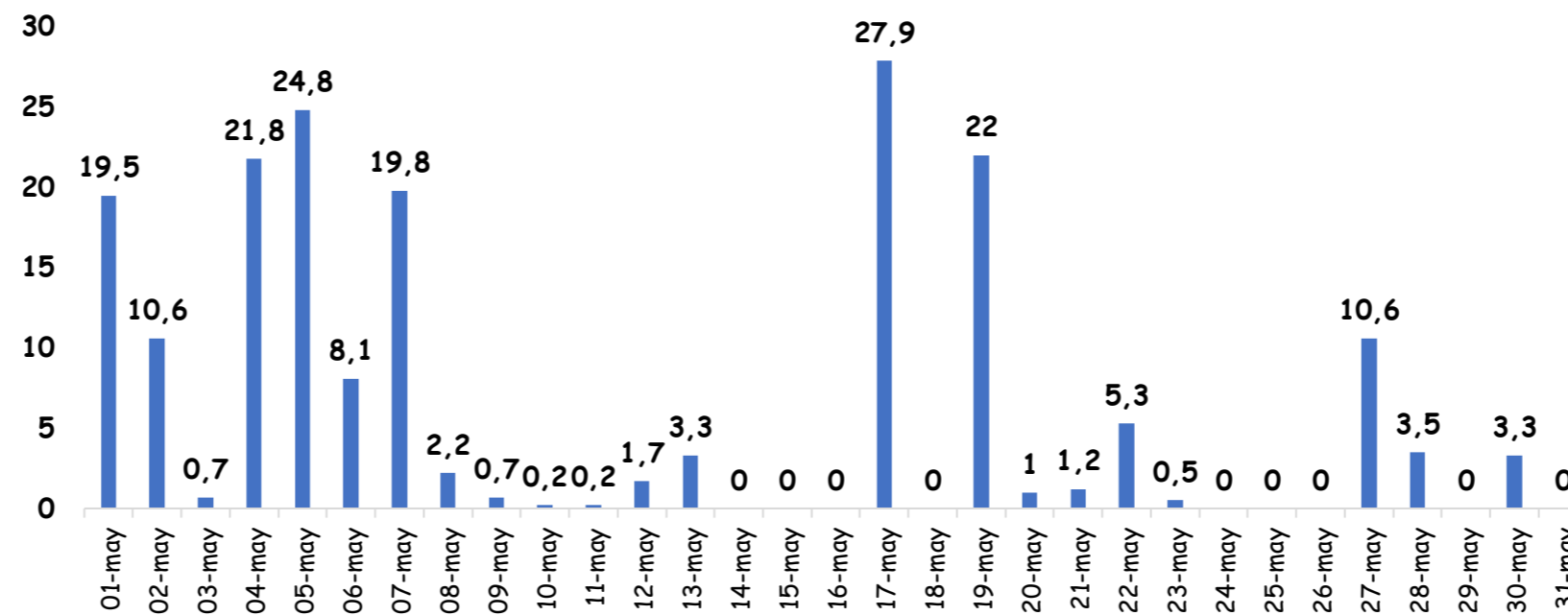


Max: 100,0

Prom: 90,4

Min: 44,0

Precipitación acumulada por día [mm]



Precipitación acumulada [mm]

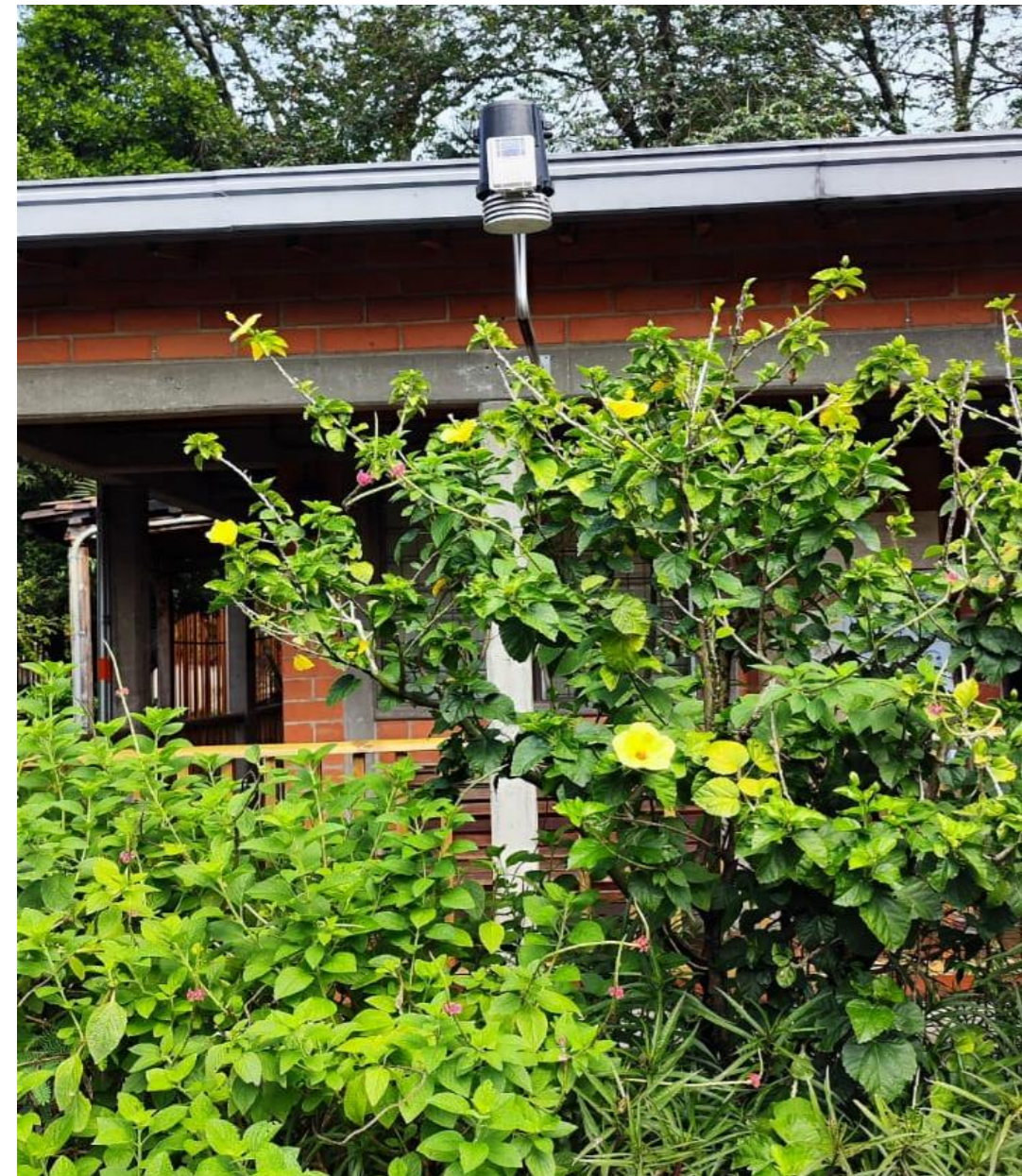


BOLETÍN

Condiciones Meteorológicas

Boletín Mensual:
Fecha: 01 - 31 de mayo de 2025

ESTACIÓN METEOROLÓGICA SECRETARÍA DE MEDIO AMBIENTE Y DESARROLLO AGROPECUARIO



Temperatura [°C]



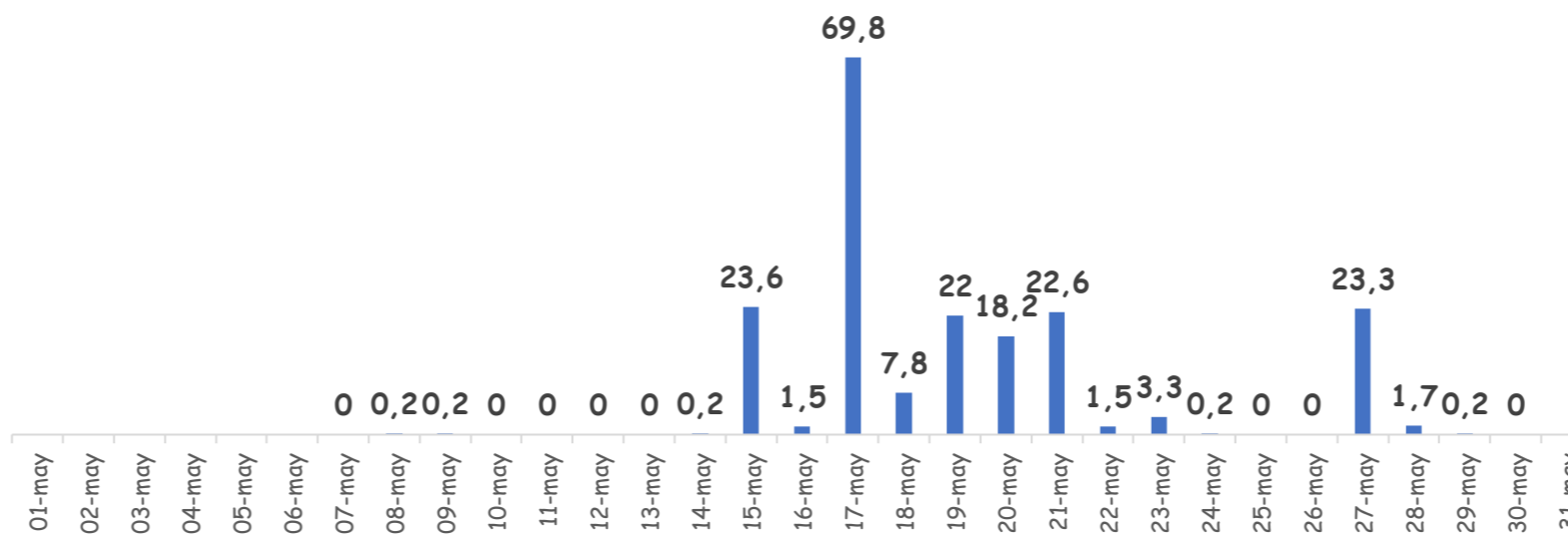
Max: 31,7
Prom: 21,4
Min: 9,5

Humedad [%]



Max: 93,0
Prom: 78,1
Min: 34,0

Precipitación acumulada por día [mm]



Precipitación acumulada [mm]

