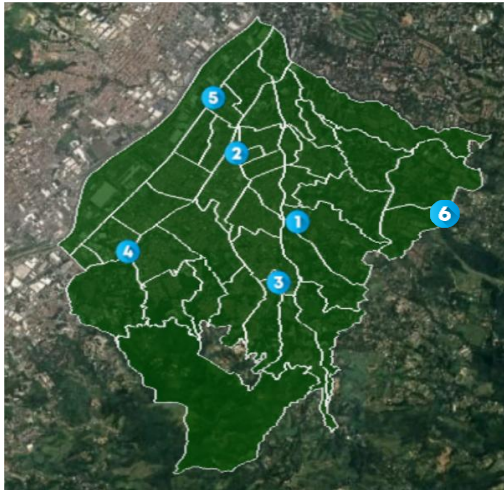


Presión Sonora

Promedio diurno y nocturno de presión sonora [dBA]



junio
01 02 03 04 05 06 07 08 09 10 11 12 13 14 15 16 17 18 19 20 21 22 23 24 25 26 27 28 29 30

3	Universidad De Envigado	Prom. Diurno	49,8	50,1	51,8	51,8	51,3	51,9	51,4	50,3	51,1	51,6	51,3	51,4	51,8	50,7	50,4	51,0	51,3	51,5	51,8	51,5	51,4	49,2	50,3	50,4	51,3	51,4	51,9	51,4	50,6	50,6
		Prom. Nocturno	46,6	47,4	47,6	47,7	47,0	47,2	47,9	47,8	47,2	46,8	47,3	48,1	46,6	47,7	47,7	46,7	47,2	47,5	48,2	48,1	47,5	45,9	46,6	47,0	47,4	47,2	48,3	ND	47,4	48,5
4	Clínica de la Policía	Prom. Diurno	53,3	53,2	54,4	54,5	54,6	54,6	54,7	53,5	54,2	54,2	54,7	54,5	54,6	54,4	53,6	54,2	54,8	54,5	54,1	54,6	54,3	52,9	53,3	54,2	54,3	54,5	54,5	54,6	53,3	53,3
		Prom. Nocturno	49,7	50,4	49,4	51,4	50,6	50,8	50,8	49,1	50,2	50,0	50,8	52,2	51,3	51,2	50,6	50,7	51,9	50,2	51,5	51,3	50,4	49,5	50,0	50,8	50,8	50,6	51,5	51,3	49,9	51,6
6	Loma del Chocho	Prom. Diurno	49,9	49,9	51,1	51,2	51,4	51,6	50,9	49,8	51,5	50,8	50,9	51,1	51,1	51,4	49,5	50,9	50,8	51,0	50,9	50,9	50,9	50,1	50,8	51,6	51,2	51,0	50,9	51,1	50,1	49,8
		Prom. Nocturno	48,5	48,6	48,4	48,9	49,5	48,6	47,5	47,7	48,3	48,7	47,9	49,7	49,4	49,2	48,5	49,0	49,0	48,3	48,3	48,0	47,7	49,0	48,9	48,5	48,9	48,7	47,7	49,1	48,2	48,5

medioambiente.envigado.gov.co

