

### ESTACIÓN METEOROLÓGICA ESCUELA CRUZ DEL PORVENIR

#### Temperatura [°C]



Max: 20,4

Prom: 13,8

Min: 9,8

#### Humedad [%]

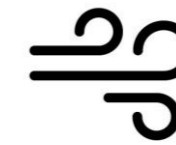


Max: 98,0

Prom: 86,4

Min: 46,0

#### Velocidad del viento [m/s]

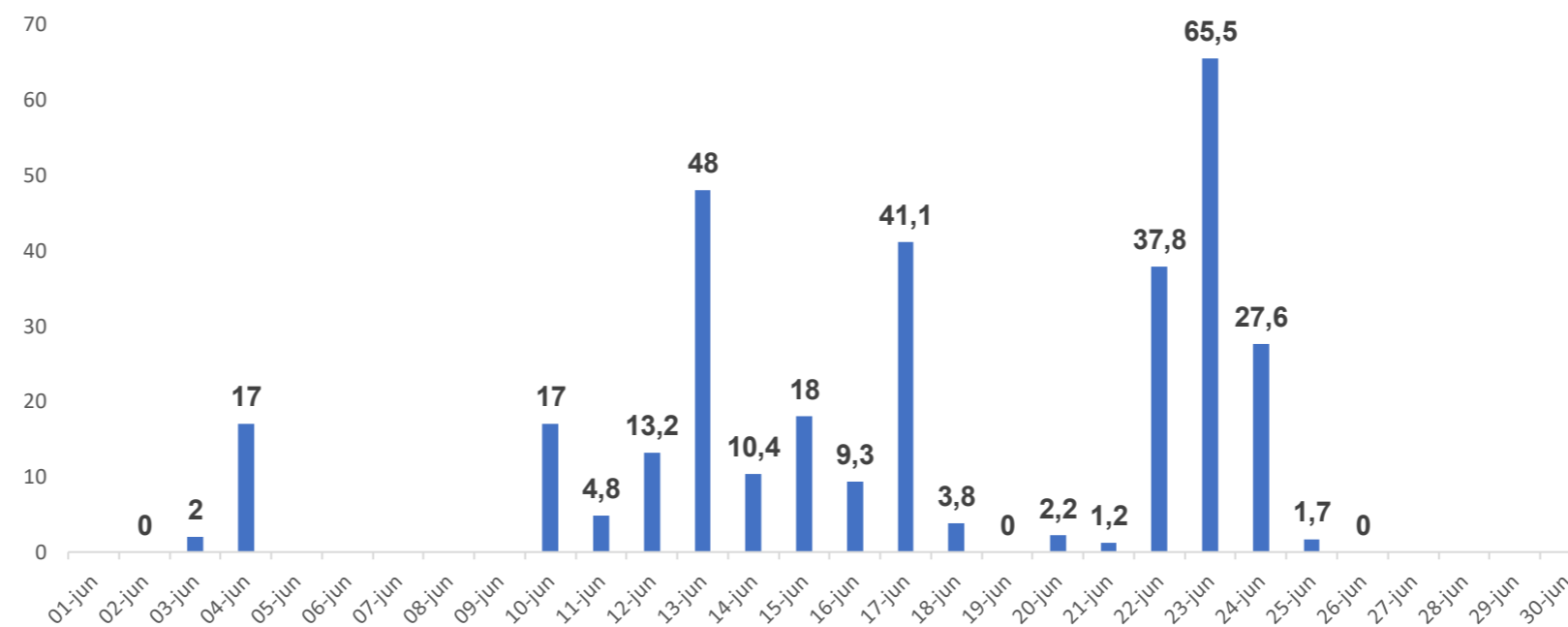


Max: 6,7

Prom: 1,0

Min: 0,0

#### Precipitación acumulada por día [mm]



#### Precipitación acumulada [mm]

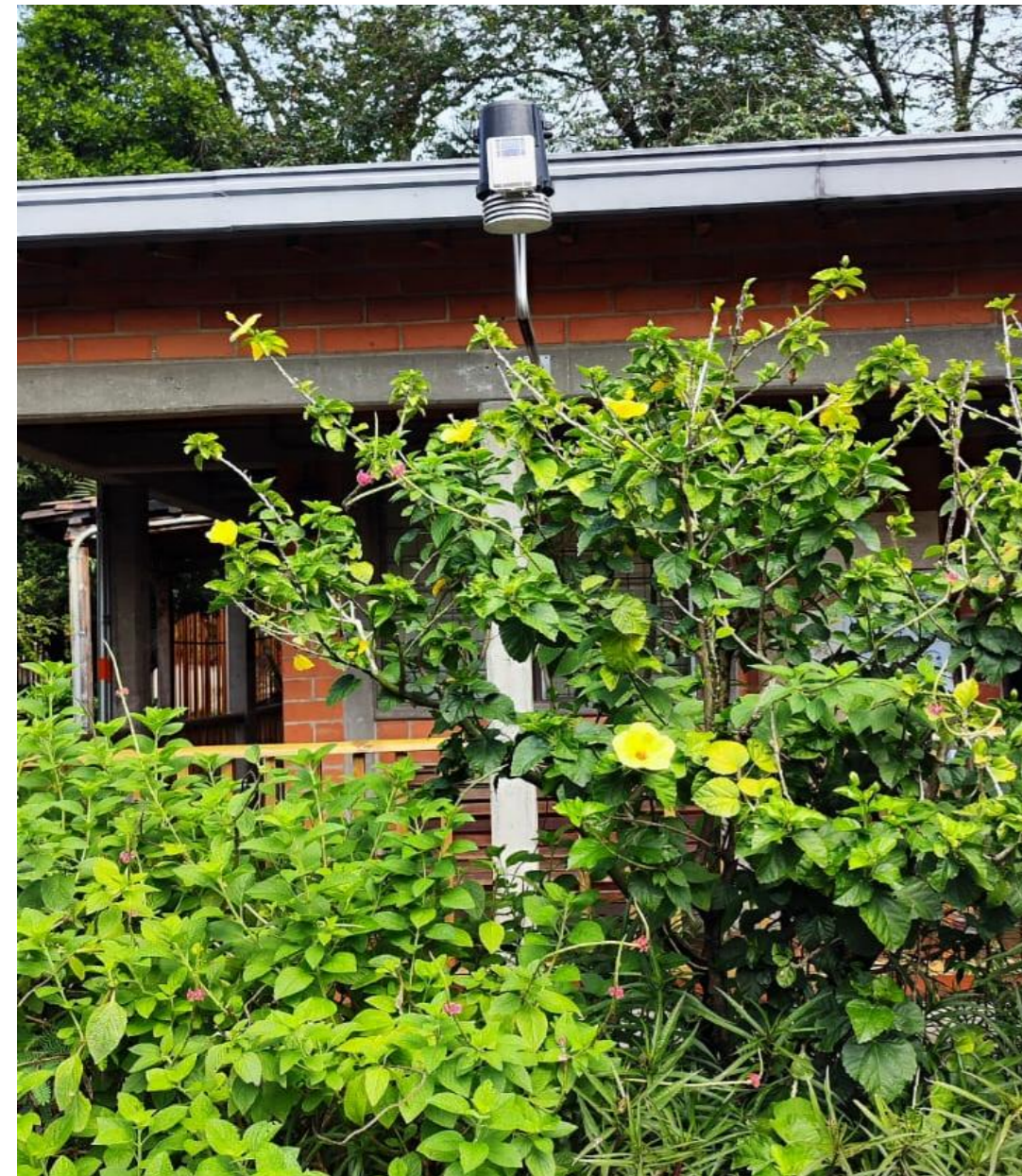


# BOLETÍN

## Condiciones Meteorológicas

Boletín Mensual:  
Fecha: 01 - 30 de junio de 2025

### ESTACIÓN METEOROLÓGICA SECRETARÍA DE MEDIO AMBIENTE Y DESARROLLO AGROPECUARIO



#### Temperatura [°C]



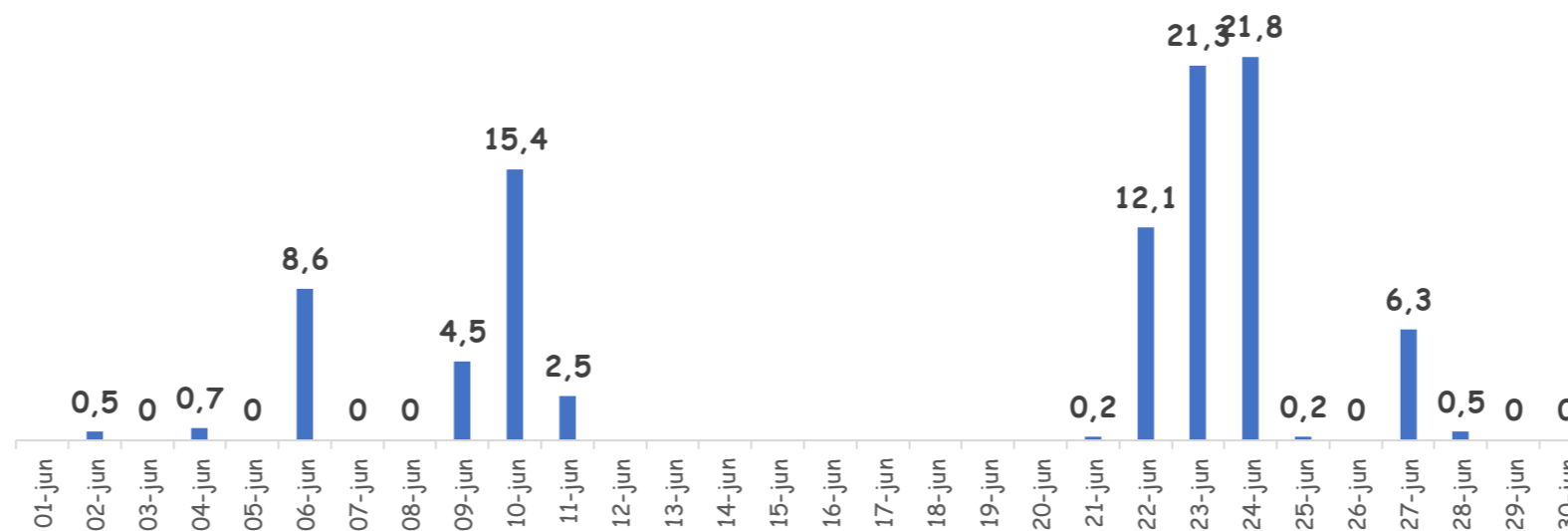
Max: 31,7  
Prom: 21,4  
Min: 9,5

#### Humedad [%]

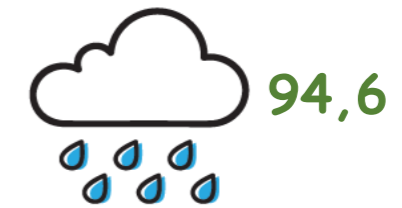


Max: 93,0  
Prom: 78,1  
Min: 34,0

#### Precipitación acumulada por día [mm]



#### Precipitación acumulada [mm]



### ESTACIÓN METEOROLÓGICA PARQUE ECOLÓGICO EL SALADO

#### Temperatura [°C]



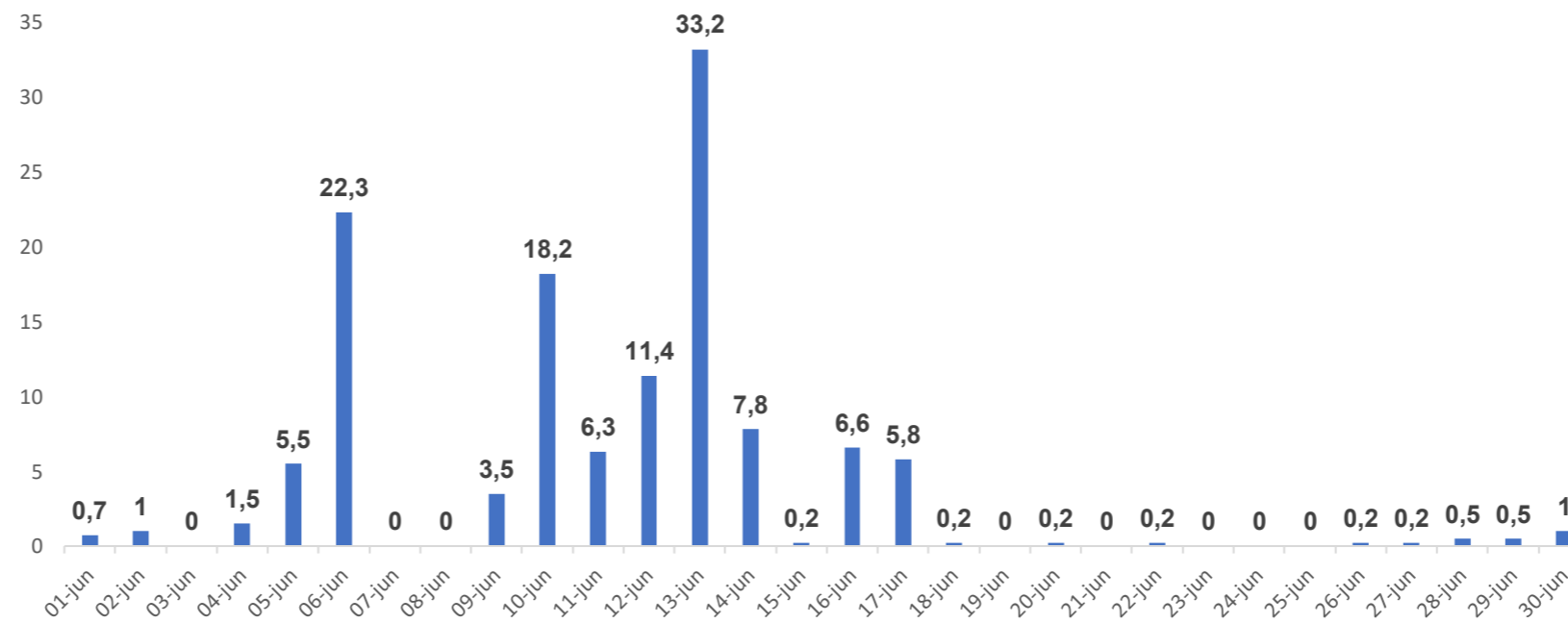
Max: 28,9  
Prom: 18,8  
Min: 13,1

#### Humedad [%]



Max: 100,0  
Prom: 88,1  
Min: 42,0

#### Precipitación acumulada por día [mm]



#### Precipitación acumulada [mm]



### ESTACIÓN METEOROLÓGICA COLEGIO BENEDICTINO

#### Temperatura [°C]



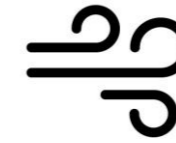
**Max:** 30,1  
**Prom:** 21,2  
**Min:** 15,6

#### Humedad [%]



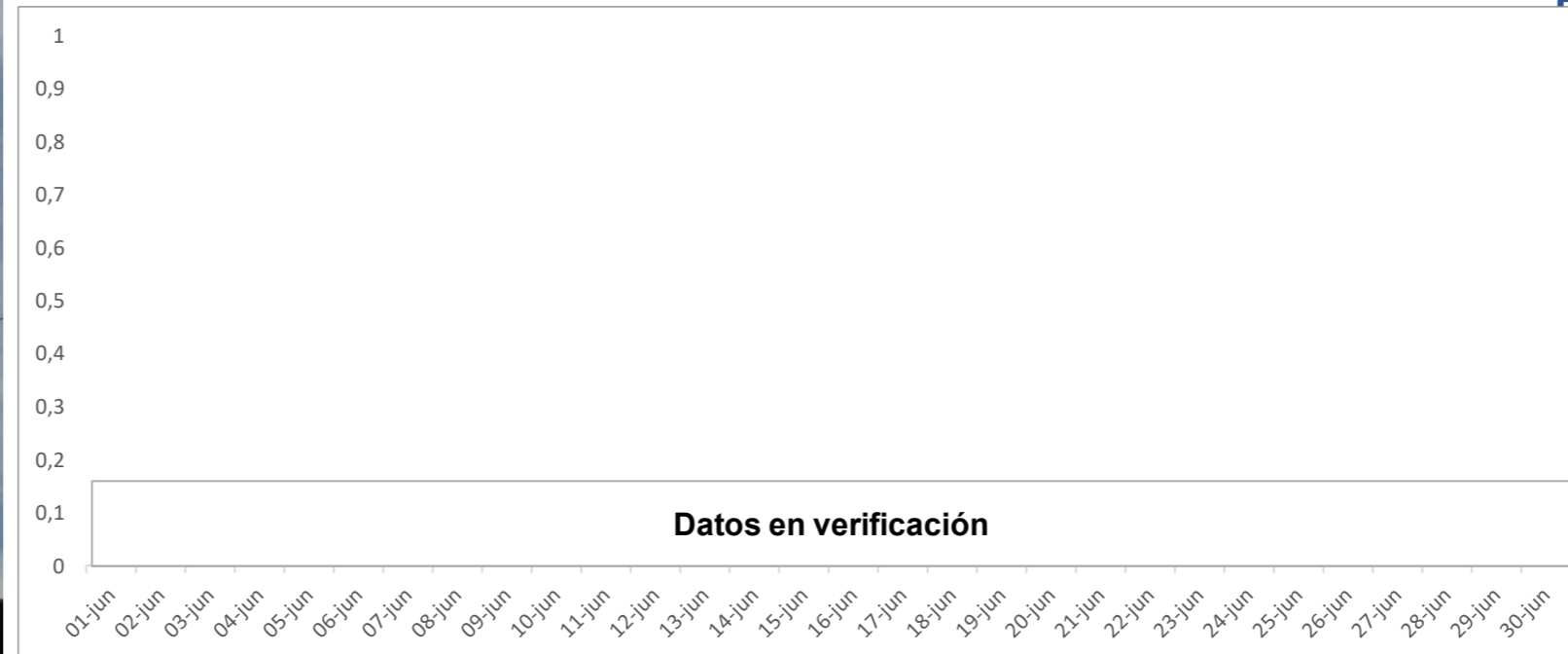
**Max:** 94,0  
**Prom:** 74,5  
**Min:** 34,0

#### Velocidad del viento [m/s]



**Max:** 8,9  
**Prom:** 0,6  
**Min:** 0,0

#### Precipitación acumulada por día [mm]



#### Precipitación acumulada [mm]

