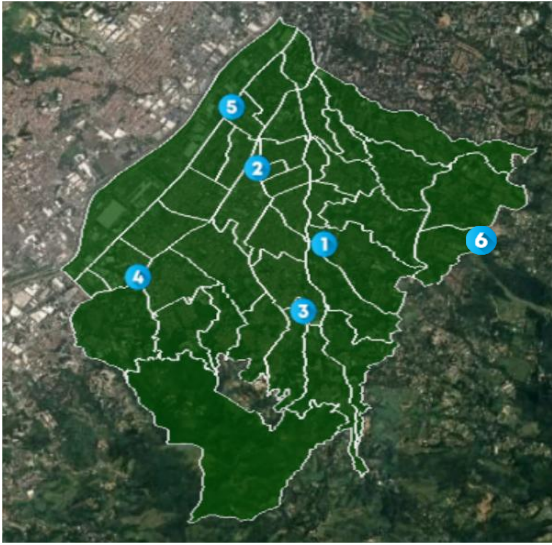


Presión Sonora

Promedio diurno y nocturno de presión sonora [dBA]



3 Universidad De Envigado

		Septiembre																													
		01	02	03	04	05	06	07	08	09	10	11	12	13	14	15	16	17	18	19	20	21	22	23	24	25	26	27	28	29	30
Prom. Diurno		52,4	52,7	52,4	52,1	52,4	51,1	49,9	52,3	54,5	57,0	56,9	57,0	57,0	57,1	57,0	57,0	56,8	55,7	56,4	56,3	57,0	56,6	56,9	57,1	53,1	52,9	51,8	50,2	52,2	52,1
Prom. Nocturno		47,2	49,0	48,5	48,6	48,2	46,9	46,9	48,0	57,2	57,3	57,2	57,3	57,4	57,4	57,4	57,3	56,9	55,7	57,0	57,0	57,2	57,4	55,2	48,5	48,7	47,7	47,7	47,2	ND	

4 Clínica de la Policía

Prom. Diurno		54,3	54,5	54,5	54,4	54,3	54,4	53,7	54,3	54,6	54,4	54,6	54,6	54,5	53,4	54,7	54,5	54,4	54,2	ND	55,2	54,0	54,2	54,8	54,6	54,3	54,7	54,3	53,2	54,2	54,2
Prom. Nocturno		50,6	51,1	51,3	50,9	51,1	51,5	50,7	50,5	50,7	50,8	51,6	51,3	51,1	50,9	50,9	50,8	51,2	52,3	50,4	50,9	49,6	50,0	50,7	50,8	50,3	51,7	50,7	50,0	50,2	ND

6 Loma del Chocho

Prom. Diurno		51,6	51,0	51,9	51,1	55,0	51,0	49,4	51,2	50,5	51,5	50,8	51,3	52,6	49,8	51,3	51,2	51,5	51,1	51,9	50,9	49,4	50,9	50,8	50,9	51,3	51,3	51,2	49,5	51,1	51,2
Prom. Nocturno		48,8	49,0	47,8	48,0	47,7	49,0	48,4	48,4	47,6	47,6	48,2	48,6	48,1	47,7	47,9	47,4	49,1	48,5	48,0	47,7	48,5	47,6	47,4	49,0	48,2	48,0	49,0	48,9	47,8	ND